



CARTA **DIRECTOR**

La Semana Santa es un tiempo sagrado en el que los cristianos nos unimos en la conmemoración de los misterios centrales de nuestra fe: la pasión, muerte y resurrección de nuestro Señor Jesucristo. Este periodo nos invita a una profunda reflexión espiritual y a un renovado compromiso con nuestra vida de fe.

Desde el **Domingo de Ramos**, cuando celebramos la entrada triunfal de Jesús en Jerusalén, hasta el Domingo de Resurrección, cada día nos ofrece la oportunidad de meditar sobre el amor incondicional de Dios por la humanidad. En la Última Cena, recordamos el sacrificio de Cristo y la institución de la Eucaristía, un regalo que nos une a él y entre nosotros como comunidad de creyentes.

La Pasión del Señor, que recordamos el Viernes Santo, nos confronta con el sufrimiento y la injusticia, pero también nos muestra el camino de la redención. En la cruz, encontramos la máxima expresión del amor divino, un amor que se entrega y se sacrifica por el bien de todos. Finalmente, la Resurrección nos llena de esperanza. Nos recuerda que, a pesar de las dificultades y el dolor, siempre hay un nuevo comienzo. La victoria de Cristo sobre la muerte nos invita a vivir con alegría y confianza, sabiendo que la vida eterna nos espera.

En esta Semana Santa, los invito a profundizar en su relación con Dios, a participar en los sacramentos y a vivir con un corazón abierto a la transformación que solo Él puede ofrecer. Que este tiempo sea una oportunidad para renacer en la fe y en el amor, siguiendo el ejemplo de nuestro Salvador.

Amén.

En Cristo,
Mn. Saturnino Rodríguez

EL DÍA 27 DE ABRIL SE CELEBRA

La Fiesta de la Virgen de Montserrat, Patrona de Cataluña



La Virgen de Montserrat, conocida como "La Moreneta" por el color oscuro de su piel, es la patrona de Cataluña y una de las figuras más veneradas de España.

Su santuario se encuentra en la montaña de Montserrat, cerca de Barcelona, y ha sido un lugar de peregrinaje desde el siglo IX. Según la tradición, la imagen de la Virgen fue encontrada por unos pastores en una cueva en 880, después de que se escuchara un canto celestial.

La estatua, tallada en madera, representa a la Virgen María sosteniendo al Niño Jesús y tiene una particularidad: su piel oscura, lo que le ha otorgado un aire de misterio y devoción. A lo largo de los siglos, el monasterio de Montserrat se ha convertido en un centro religioso, cultural y espiritual de gran importancia, y su imagen sigue siendo un símbolo de fe, protección y esperanza para los catalanes y para miles de peregrinos que visitan el santuario cada año.

NUEVA ACTIVIDAD REALIZADA EN NUESTRAS INSTALACIONES

Actividades especiales creadas por el Museo de Ciencias Naturales



El Museo de Ciencias Naturales de Barcelona junto con nuestra residencia, organizó una visita donde se realizaron diversas actividades educativas y recreativas para los residentes, con el objetivo de fomentar su participación activa y su disfrute.

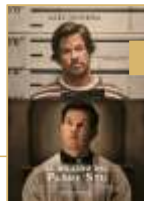
Entre las actividades se incluyen diversos materiales, donde los residentes pueden explorar sobre la biodiversidad, los ecosistemas y la historia natural de una manera accesible y cercana. Además, se realizaron talleres interactivos, como actividades de manualidades relacionadas con la naturaleza, observación de animales a través de recursos multimedia, y charlas sobre temas científicos que despiertan la curiosidad. Estas experiencias no solo enriquecen culturalmente a los mayores, sino que también promueven la socialización y el bienestar emocional.

COORDINADAS CON NUESTRO EQUIPO

Calendario de actividades

de 10:00h a 12:45h		de 9:30h a 13.30h		de 17:00h a 17:30h
Estimulación Cognitiva y Física		Gimnasia Grupal		
Lunes	Lenguaje	Rotadores externos / Estabilidad en la espalda		Misa
Martes	Memoria y Percepción	Vertebrales / Movilidad lumbar		Misa
Miércoles	Arteterapia / Manualidades	Cervicales / Cintura escapular		Misa
Jueves	Cálculo y Praxia	Cervicales / Cintura escapular		Misa
Viernes	Juegos de Mesa / Ocio	Propiocepción / Coordinación		Misa
de Lunes a Viernes		Actividades recreativas programadas de 17:30h a 19 h		
Sábados y Domingos		Misa de 11:00 a 12h. y Juegos de mesa y puzzles de 17:30h a 18:15h.		

a b r i l
Sábados
CINE
a las 17:00



Día 5

Día 12



Día 19

Día 26



LA LLEGADA DE LA PRIMAVERA

Trae con sigio el renacer de la naturaleza, pero también es sinónimo de alergias

Con flores que comienzan a brotar y temperaturas más cálidas, para muchas personas mayores, esta estación también puede ser sinónimo de alergias estacionales. Los pólenes de árboles, flores y césped aumentan en el aire, lo que provoca síntomas como estornudos, congestión nasal, picazón en los ojos y dificultad para respirar.

En las personas mayores, el sistema inmunológico puede ser más sensible, lo que hace que las alergias sean más intensas. Además, los problemas respiratorios preexistentes, como el asma o las enfermedades pulmonares, pueden empeorar durante esta época. Es importante que las personas mayores tomen precauciones, como mantenerse en interiores durante los días de alta polinización, usar medicamentos recomendados por su médico y seguir una buena higiene para minimizar los efectos de las alergias primaverales.



Cada Semana Santa recordamos su pasión, su muerte y su resurrección



La Pasión de Cristo es el relato de los sufrimientos y la muerte de Jesucristo, un evento central en la fe cristiana.

Comienza con la agonía de Jesús en el Huerto de Getsemaní, su arresto y juicio ante las autoridades religiosas y romanas, y culmina con su crucifixión en el monte Calvario.

Durante este tiempo, Jesús es flagelado, coronado con espinas, y finalmente clavado en una cruz, donde muere por la salvación de la humanidad. Su sacrificio es visto como un acto de amor y redención, que cumple con las

profecías del Antiguo Testamento y sienta las bases para la esperanza cristiana en la resurrección y la vida eterna.

La Pasión de Cristo es recordada especialmente durante la Semana Santa, con una profunda reflexión sobre el sufrimiento, el perdón y la misericordia.

FECHAS IMPORTANTES DE ABRIL

Cumpleaños y Santos de Valldejuli

Cumpleaños Residentes		Cumpleaños Personal		
		Isabel (6 Abril)	Karina (7 Abril)	Gian Carlos (13 Abril)
Presentación (15 Abril)	Maite (26 Abril)	Nathalyn (19 Abril)	Iliana (20 Abril)	Xavier (21 Abril)
		Tito (21 Abril)		
Santos				
Maite (24 Abril)	Montse B. (27 Abril)	Montserrat S. (27 Abril)		